



# 회사 소개서

ISO 9001:2008/KS A 9001:2009 품질경영시스템 인증 업체

## Zero Tech Win

2010.10.01



## CONTENTS

### 회사 소개

1. What is ZTW?
2. 회사 개요
3. 회사 연혁
4. 경영 방침
5. 회사 조직도

### 사업내용

1. Composition of enterprise
2. 생산 SYSTEM
3. 사업분석

### Vision

1. 사업 방향
2. 향후 5개년 계획
3. Vision

# I. 회사 소개

1. What is ZTW?
2. 회사 개요
3. 회사연혁
4. 경영 방침
5. 회사 조직도

# 1. What is Zero Tech Win ?



Defect **Zero** (품질경영)

**Technology** (기술혁신)

Win-Win (상호만족)

 제로테크 윈

## 2. 회사 개요



- 회사 명 : 제로테크윈 (Zero Tech Win Co., Ltd)
- 대표 : 김 상 범(金 相 範)
- 설립 일 : 2002년 12월 21일
- 소재 지 : (본사)경기도 수원시 신동 486번지 디지털엠펜아이어2  
101동 402호, 403호, 404호, 405호
- 자본 금 : 50백만원
- 자 산 : 1500백만원(2008년 2월 18일)
- 인 원 : SMD 26명 / 조립 11명
- 전 화 번 호 : 031-695-7820,1
- F A X : 031-695-7235
- 사 업 분 야 : EMS 전문 업체(Electronics Manufactuaring Service)
  - Total Surface mount Technology
  - HDTV CARD, NAVIGATION 조립 및 생산
  - RF ID READER, SSD 조립 및 생산
  - Wibro Module, GPS Module 조립 및 생산
  - 중계기 TX POWER 보드 조립 및 생산

### 3. 회사 연혁



- 2002.12 : 회사설립 (상호: 제로테크원) 경기도 수원시 팔달구 원천동 소재
- 2002.12 : (주)대원텔레콤(주)SK텔레텍 협력업체) 협력업체 등록
- 2003. 1 : SMT #1 Line Set-up
- 2003. 2 : 조립 #1 Line Set-up
- 2003. 2 : 한스전자 협력업체 등록
- 2003. 7 : (주)동도전자 협력업체 등록
- 2003. 8 : (주)코빌렉 협력업체 등록
- 2003. 9 : 동양ENP(주) 협력업체 등록
- 2003.10 : SMT(#2 Yamaha) Pull-line 증설
- 2003.10 : 사업장 이전( 경기도 화성시 태안읍 안녕리 소재)
- 2005. 3 : 이렌텍(주) 협력 업체 등록
- 2006. 2 : (주)CNS LINK 협력 업체 등록
- 2006. 9 : ISO 9001:2000/KS A 9001:2001 인증 취득
- 2006.10 : 한양디지텍(주) 협력 업체 등록
- 2007. 2 : 현 사업장 이전(본사 : 수원시 영통 소재, 팔탄 사업장 : 화성시 팔탄면 소재)
- 2007. 3 : SMT #3(Yamaha)Pull-Line 증설
- 2007.10 : 조립 Line #1, #2 Line 증설(네비게이션 완제품 생산/출하)

### 3. 회사 연혁



- 2008. 5 : (주)디비코 협력 업체 등록
- 2007. 7 : 현 사업장 분양 이전(본사 : 수원시 영통 신동 소재, 팔탄 사업장 : 화성시 팔탄면 소재)  
SMT 3Line, 조립 1Line, 창고 확보
- 2008. 8 : 웨이브일렉트로닉스(주) 협력 업체 등록



### 꿈을 펼 수 있는 회사, 내실있는 회사운영

- **최선의 노력만이 최고의 목적을 이룰 수 있다는 신념 고취**
  - 노력하는 자만이 얻을수 있는 성취감
  - 끊임 없이 도전하는 사원
- **Defect Zero, 최고의 품질 달성으로 고객 만족 실현**
  - 고객과 함께하고, 이를 바탕으로 Win-Win 할 수 있는 System 정착
  - 품질 보증의 혁명 달성
- **사원과 하나될 수 있는 회사 육성**
  - 무한한 인간 존중, 끊임없는 인재 양성
  - 회사의 이익은 사회에 진 빛이며, 공유되어야만 한다는 사실 인지

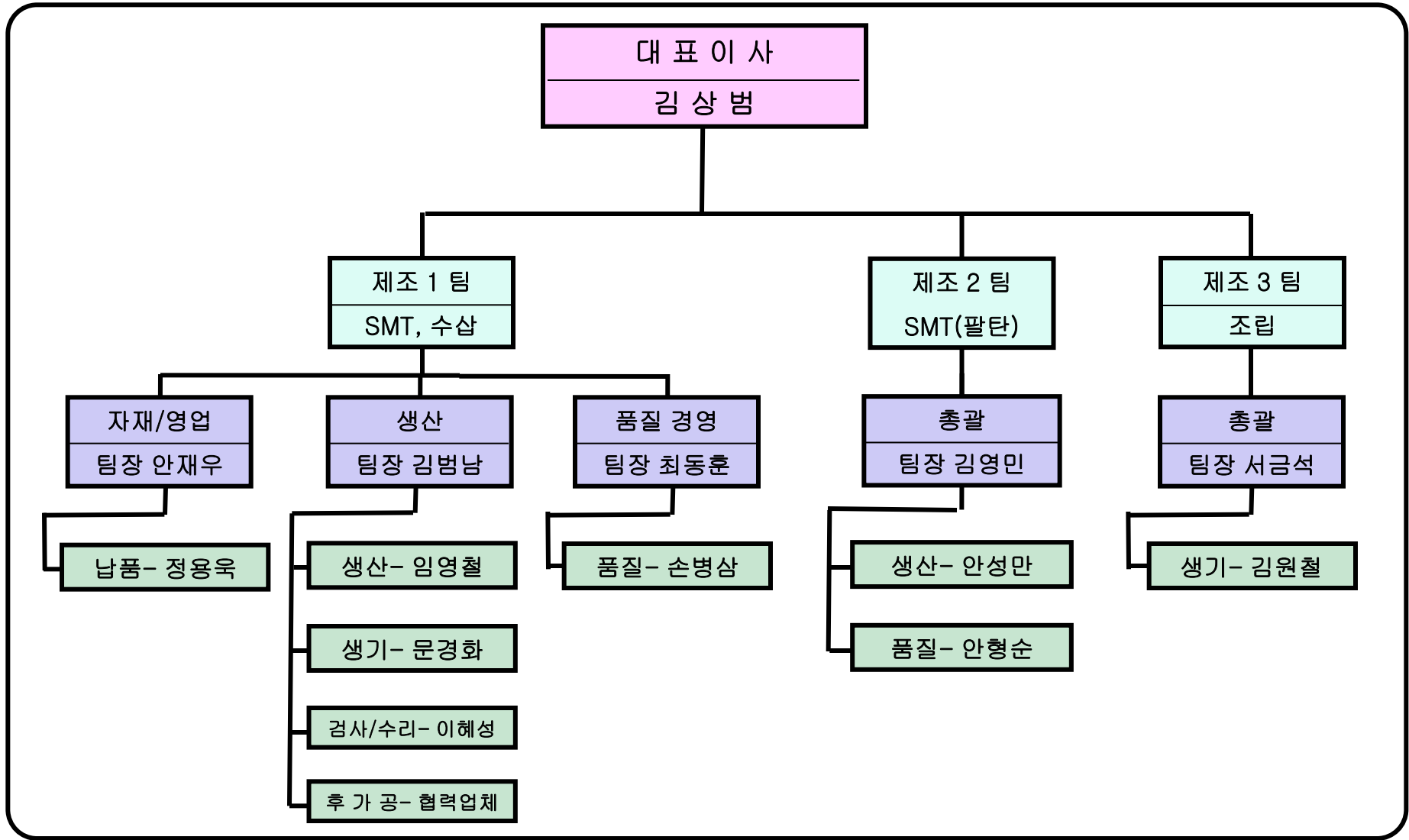
#### 대표 김 상 범

- (주)한국 SMT 근무
- (주)동도전자 근무
- (주)엠엔디테크 근무

SMT, PCB A'ssy 제조경력 20년



# 5. 회사 조직도<제로테크 원>



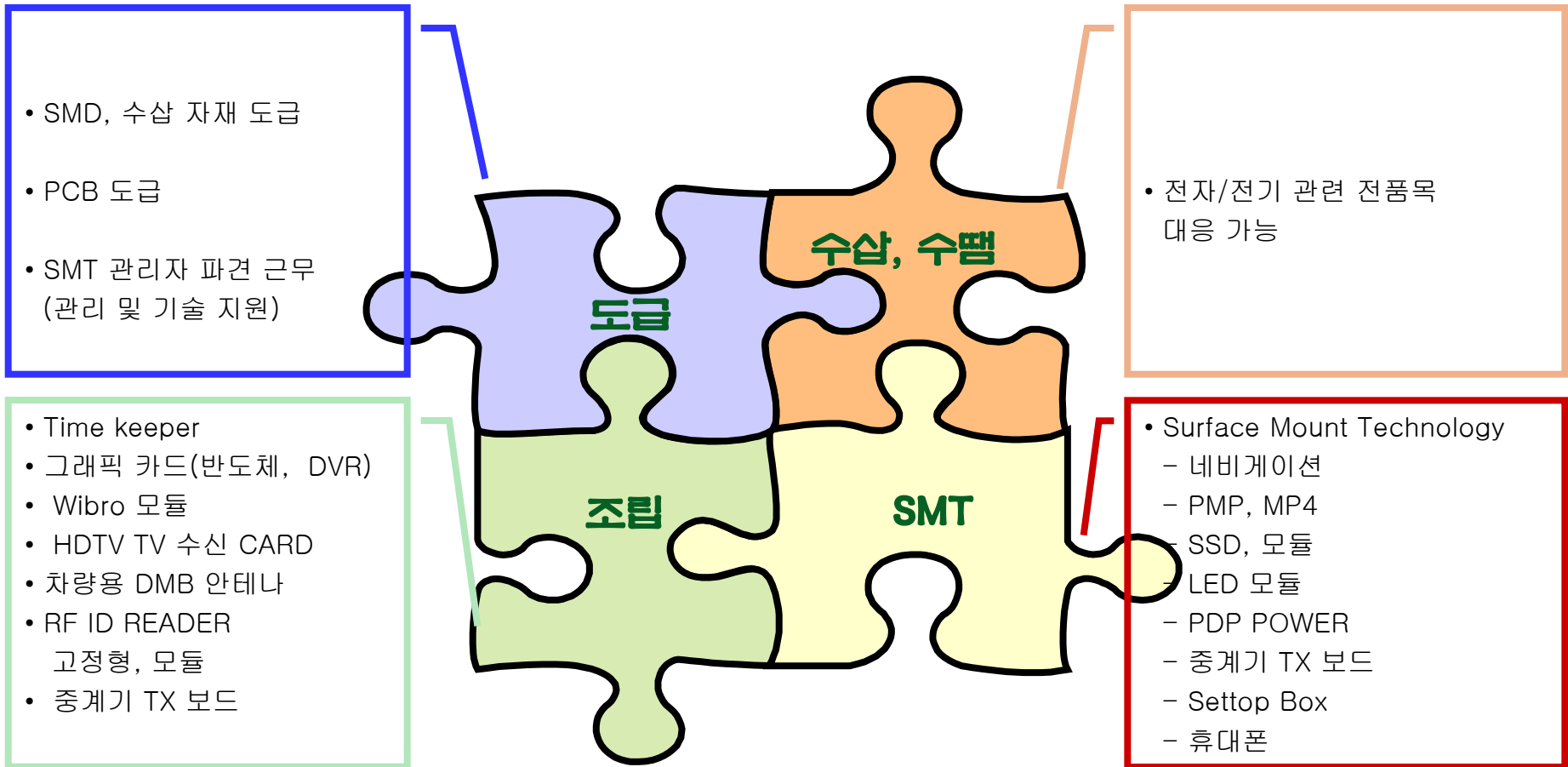
## II. ZTW의 사업은?

1. Composition of enterprise
2. 생산 System
  - SMT & Assembly Line
  - Lay-out
  - 생산 설비 현황
  - 생산 FLOW
  - 고객 품질 수준
3. 고객 품질 수준
4. 사업 분석

# 1. Composition of enterprise



다양한 매출 Portfolio 구성으로 안정적 매출 기반 확보



## 2. 생산 System (SMT & Assembly Line)



최신식 SMT 장비와 최고의 기술력을 기초로 한 안정적 생산라인 구축



YV100X

보급형 정밀 칩&이형 마운터

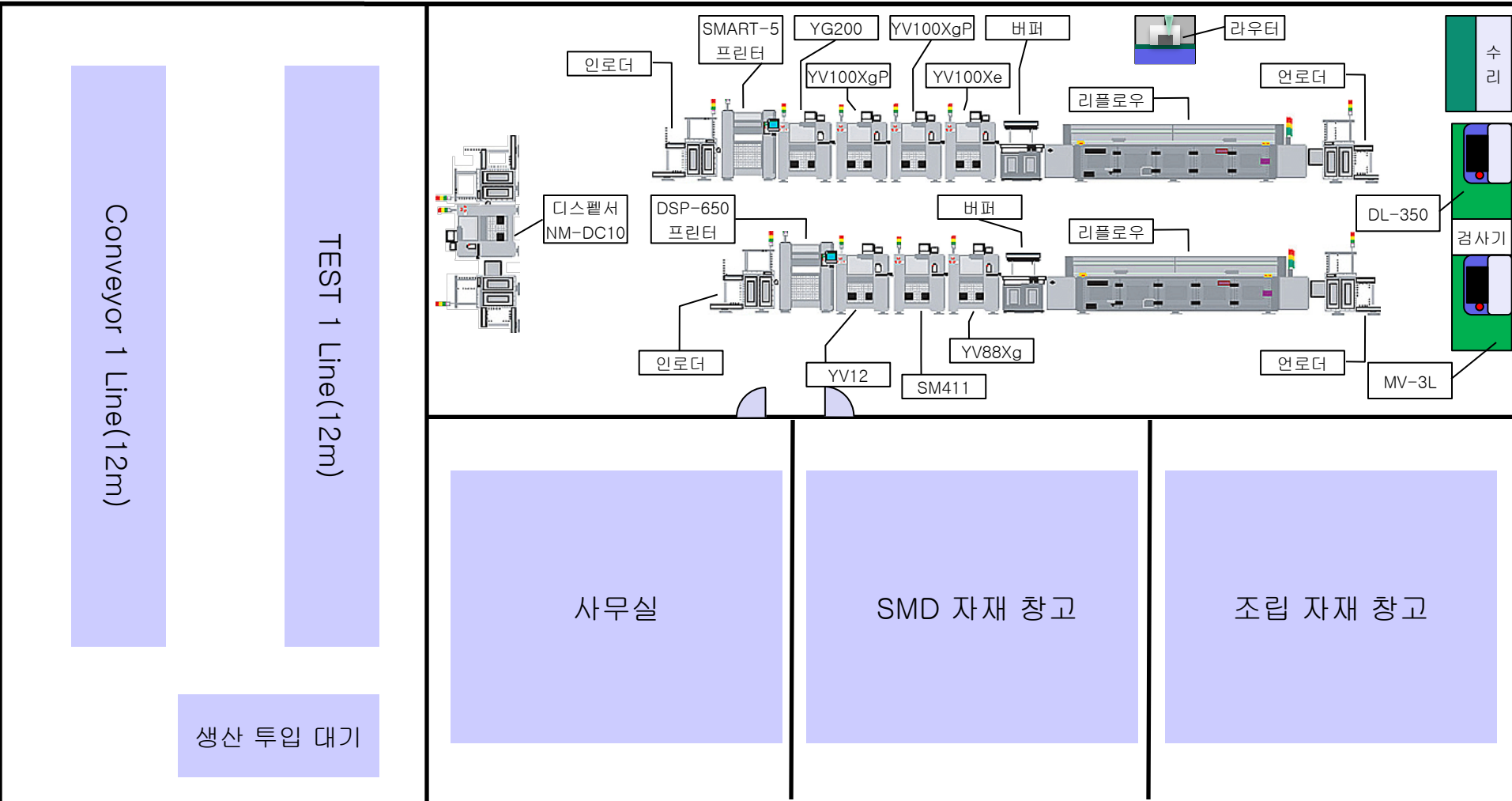


# 2-1. 생산 System (Lay out)



본사(영통)  
4 층 180평

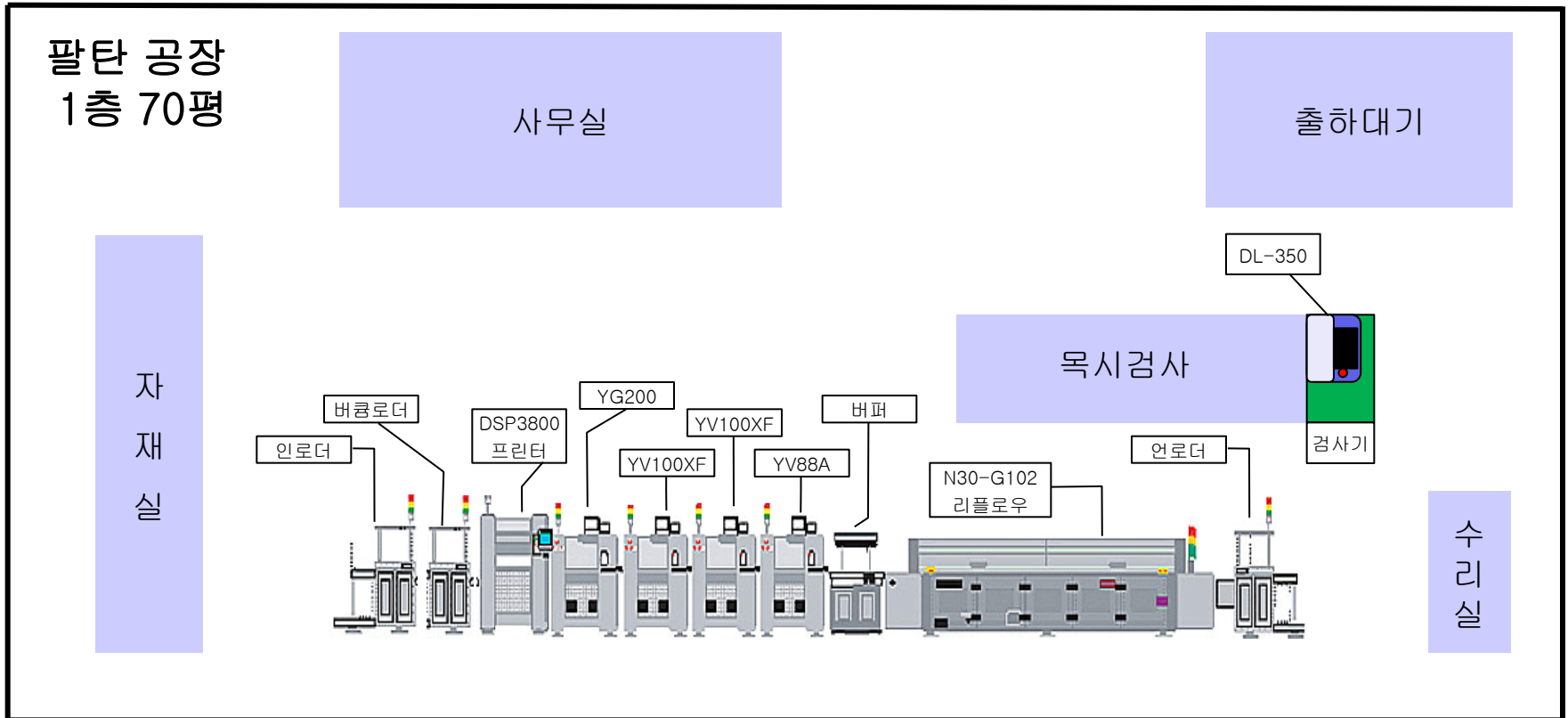
풍부한 경험의 기술인력을 바탕으로 한 생산 라인 구축



# 2-2. 생산 System (Lay out)



풍부한 경험의 기술인력을 바탕으로 한 생산 라인 구축

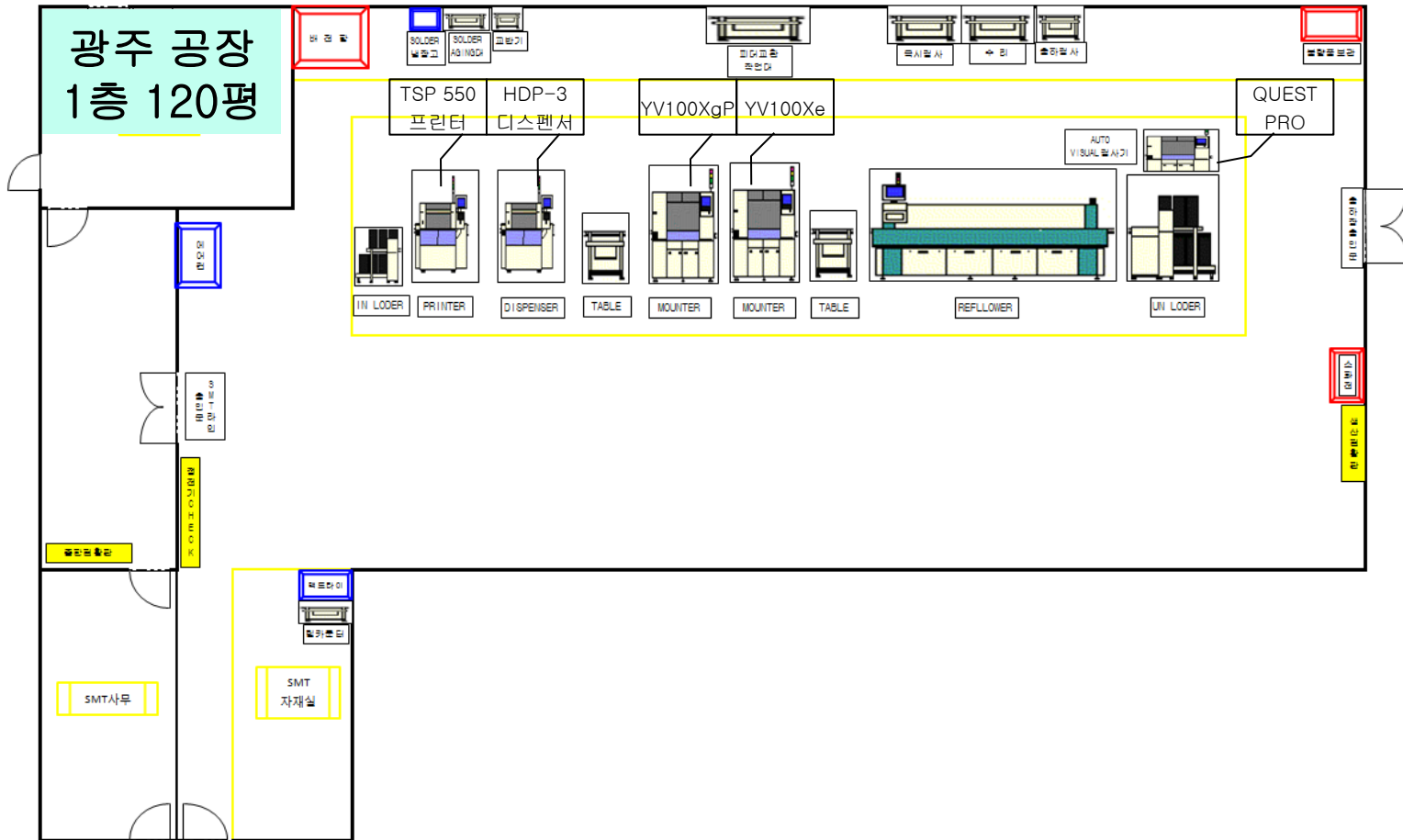


# 2-3. 생산 System (Lay out)



풍부한 경험의 기술인력을 바탕으로 한 생산 라인 구축

## SMT 4 LINE



## 2. 생산 System (SMD 설비 보유 현황)



순번	품명	MODEL	공정	수량	MAKER
1	LOADER	FVL80	Vacuum-loader	3	파맥스
2	LOADER	FL300	loader	2	파맥스
3	LOADER	FL300 SLE	loader	1	파맥스
4	LOADER	LD300	loader	1	삼성
5	LOADER	FL400BAE	loader	1	삼성
6	Auto Printer	DSP-650	인쇄	1	대성미크론
7	Auto Printer	DSP-3800V	인쇄	1	대성미크론
8	Auto Printer	SMART-5	인쇄	1	MSYS
9	Auto Printer	TSP-550	인쇄	1	텐류세이키
10	표준 고속 Mount	YG200	표준 MOUNT	2	YAMAHA
11	표준 고속 Mount	YV12	표준 MOUNT	1	YAMAHA
12	표준 Mount	YV-100XgP	표준 MOUNT	3	YAMAHA
13	표준 Mount	YV-100XF	표준 MOUNT	2	YAMAHA
14	표준 Mount	SM411	표준 MOUNT	1	삼성테크윈
15	준이형 Mount	YV-100Xe	준이형 MOUNT	2	YAMAHA
16	이형 Mount	YVL-88Xg(A)	이형 MOUNT	2	YAMAHA
17	REFLOW	N30-G102CN	SMT 자동 납땜기	2	TSM
18	REFLOW	A30-K102	SMT 자동 납땜기	1	TSM
19	REFLOW	SAI-3808JC	SMT 자동 납땜기	1	SENJUMETAL
20	DISPENSER	NM-DC10	본드 도팅 마운트	1	PANASONIC
21	DISPENSER	HDP-3	본드 도팅 마운트	1	PANASONIC
22	UN- LOADER	HUY-M23	AUTO PCB 적재	1	KI-HEUNG

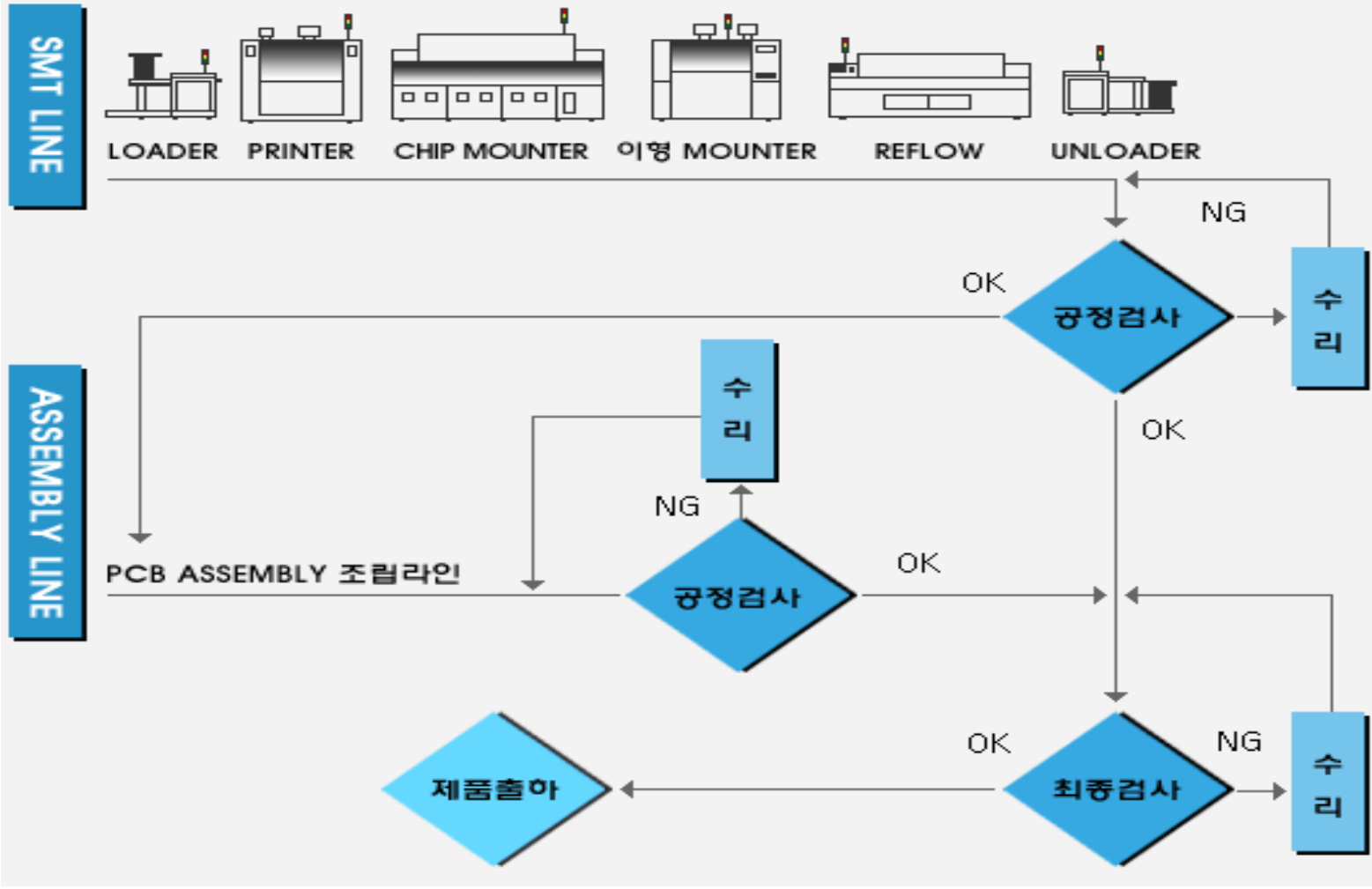


## 2. 생산 System (SMD 설비 보유 현황)



순번	품명	MODEL	공정	수량	MAKER
23	UN- LOADER	FU300, FU300E	AUTO PCB 적재	3	파맥스
24	UN- LOADER	FU300 SLE	AUTO PCB 적재	1	파맥스
25	UN- LOADER	HUD120S	AUTO PCB 적재	1	경림
26	AUTO VISUAL 검사기	QUEST-PRO DL	AUTO SMT 검사	2	MASS
27	AUTO VISUAL 검사기	QUEST-PRO350	AUTO SMT 검사	1	MASS
28	AUTO VISUAL 검사기	MV-3L	AUTO SMT 검사	1	미래
29	LCR 메타기	PM6304	검사	1	FULKE
30	OVEN	OF-22GW	OVEN 공정	1	JEIO TECH
31	REEL 카운터기	Mega-z	자재	1	HEEBO
32	언더필 토출기	KLD201	언더필	1	(주)KLD산업
33	습기 방지함	2단	자재	1	삼현상사
34	POWER SUPPLY	HYP-305A	검사	4	(주)한영ELECT
35	BGA HOT PLATE	SH-200	수리	1	삼현상사
36	자동 TAPE 커팅기	RT-5000	조립	2	(주)홍진
37	확대경	4배(SEKI)	검사	4	삼현상사
38	열풍기	HAKO850B	수리	3	HAKO
39	열풍기	HL1605S	수리	1	STEINEL
40	인두기	HAKO936	수리, 조립	5	HAKO
41	인두기(고주파)	HAKO942	수리, 조립	1	HAKO
42	인두기(고주파)	SP200	수리, 조립	1	METAL
43	인두기	HAKO454	수리, 조립	3	HAKO
44	인두기	HAKO455	수리, 조립	1	HAKO

## 2. 생산 System (Flow)



### 3. ZTW 고객 품질 수준 (고객 품질 목표 달성은 = 고객 만족)



업 체	품 목	구 분	품질목표(현재)	품질수준(현재)
단암전자통신(주)	링크웨어(주) DMB 네비게이션	SMT, 수납 ASS`Y	1% 미만	0.3%
동양ENP(주)	충전기, PDP SUB	SMT ASS`Y	1000 PPM	250 PPM
이렌텍(주)	SETTOP BOX	SMT ASS`Y	수입검사 합격율 95%	수입검사 합격율 99%
이렌텍(주)	삼성전자(주) 램코더 충전기	SMT ASS`Y	수입검사 합격율 95%	수입검사 합격율 97%
(주)집스엔테크	VGA 카드	조립 완제품 ASS`Y	출하검사 합격율 95%	출하검사 합격율 100%
(주)CNS LINK	유림수출용 네비게이션 DMB 네비게이션	SMT, 수납 ASS`Y	1% 미만	0.5%
(주)코빌텍	신동아전기(주) 가정용 형광등 제어기	조립 완제품 ASS`Y	수입검사 합격율 95%	수입검사 합격율 99%

# 4. ZTW 사업 분석



## SWOT 분석

Strength	Weakness
<ul style="list-style-type: none"> <li>안정된 기존 납품업체</li> <li>국내 최대 수출품인 mobile 생산</li> <li>공장 생산 space 확보</li> <li>인력 즉시 대응체계</li> <li>경력사원 및 고급 인력 확보</li> </ul>	<ul style="list-style-type: none"> <li>자사 브랜드 부재</li> <li>100% Full 생산라인 부재 (80% 확보)</li> </ul>
Opportunity	Threat
<ul style="list-style-type: none"> <li>사업 확대                             <ul style="list-style-type: none"> <li>다양한 제품 생산</li> <li>각종 제품 발주 증대</li> </ul> </li> <li>SMT 및 제조 자동화 라인 및 system 구축</li> </ul>	<ul style="list-style-type: none"> <li>시장 수요의 불확실성 내재</li> </ul>

## 대응 전략 확보 방안

### 핵심 기술

- 다품종 생산 경험
- 생산 품질의 안정화
- 생산기술 연구소

### 핵심 역량

- Total Solution**
- 고객 Needs 대응체계
- 원가 경쟁력 강화
- 공정 단순화
- 설계 Simple화
- 고품질 / 고신뢰성 확보

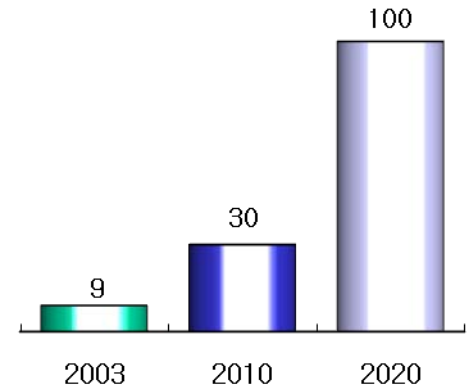
### 시장 대응력

- 최신 장비 지속적 도입
- 경쟁력 강화
- 신속한 납기 대응력
- Defect Zero 달성

## 경영성과

### 매출액

(억원)



### 핵심 기술 보유 현황

- 다품종 생산에 따른 기술 know-how 누적
- 기존 제품에 대한 품질 안정

### Ⅲ. Vision 및 경영목표

1. 사업 방향
2. 향후 5개년 계획
3. Vision

# 1. 사업 방향



구분	운영 방향
철저한 조직운영/관리	<ul style="list-style-type: none"> <li>• 적은 조직 운용으로 민첩한 활동 체계확립</li> <li>• 사원의 능력 배양을 위한 회사의 적극 지원</li> <li>• 젊은 사고와 감각 더불어 노련한 판단이 어울어지는 회사</li> <li>• 능력에 맞는 조직 구성 및 인사 정책</li> <li>• 창의적 발상 우대, 객관적 판단 수용</li> </ul>
명확한 자금운영	<ul style="list-style-type: none"> <li>• 경영 분석에 의한 계획적인 자금 운용</li> <li>• 불필요 자금 철저 관리(많이 벌기 보다 적게 쓰기를 기본으로 한 사업 )</li> </ul>
대외경쟁력 확보	<ul style="list-style-type: none"> <li>• 국가 인증서 및 특허권 획득</li> <li>• 연구소 설립에 따른 부가 요인 취득</li> <li>• 신규 Item에 대한 적극적 검토와 Open-mind 경영</li> <li>• 디지털 시대에 맞는 서비스와 홍보</li> </ul>
미래 발전 가능성	<ul style="list-style-type: none"> <li>• 직원들의 자기계발 노력 극대화</li> <li>• 연봉제와 성과급제 적용으로 일할 맛 나는 회사 운용</li> <li>• 수출 주도형 제품 연구 개발(수출 주도형 회사)</li> </ul>

**튼튼한 회사 + 명확한 간부 + 능력있는 사원**

## 2. 향후 20개년 계획



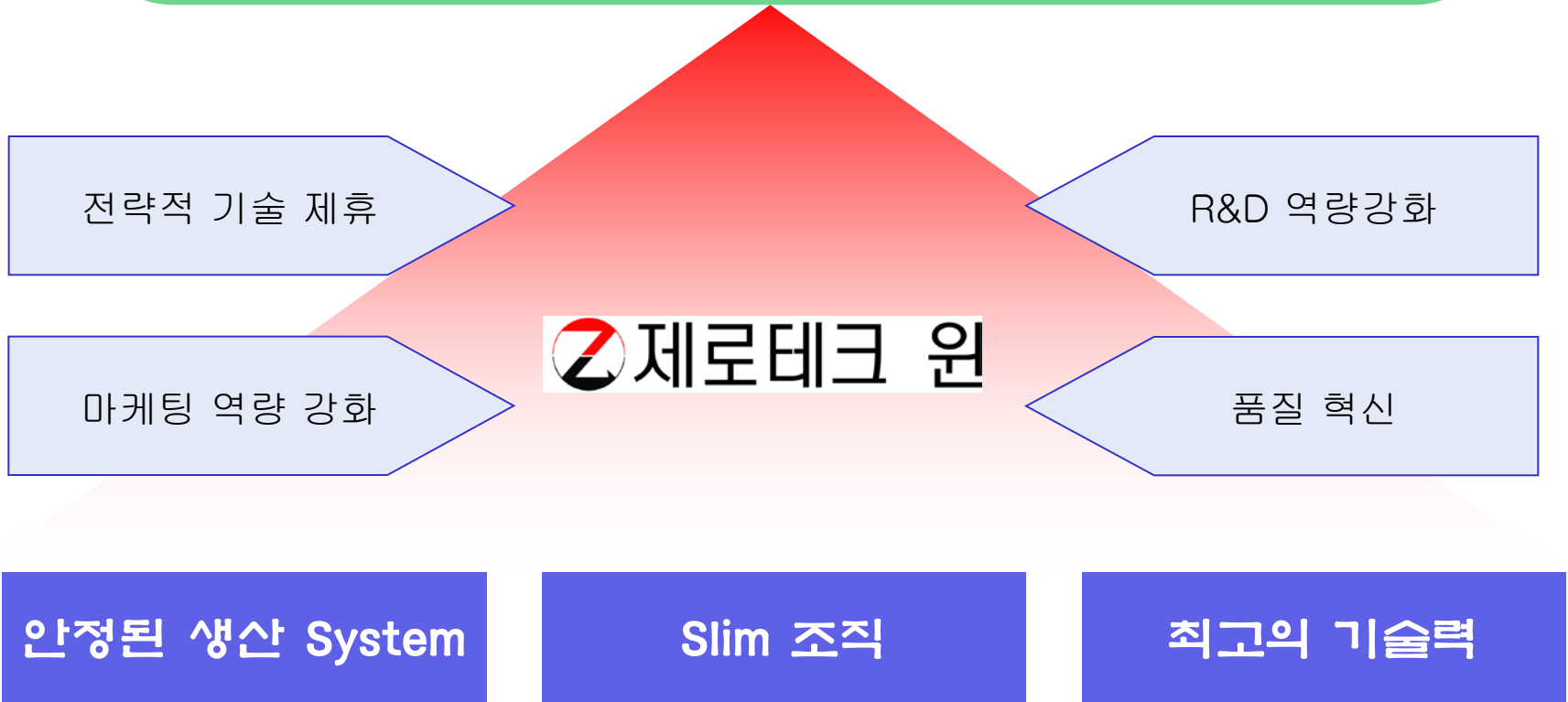
	2003	2010	2015	2020	2025
사업목표	<ul style="list-style-type: none"> <li>• 회사 설립의 해</li> </ul>	<ul style="list-style-type: none"> <li>• 기초기반 구축의 해</li> </ul>	<ul style="list-style-type: none"> <li>• 대외 이미지 재고</li> </ul>	<ul style="list-style-type: none"> <li>• 도약의 해</li> </ul>	<ul style="list-style-type: none"> <li>• 1차계획 완성의 해</li> </ul>
주사업	<ul style="list-style-type: none"> <li>• 회사설립</li> <li>• 설비/생산라인 증설</li> <li>• 고정 매출처 확보</li> <li>• 자가 공장 구입</li> <li>• 품질 안정 System 정착</li> </ul>	<ul style="list-style-type: none"> <li>• 법인 전환</li> <li>• 각종 인증 획득</li> <li>• 유망 중소기업 선정</li> <li>• INNO-Biz 획득</li> </ul>	<ul style="list-style-type: none"> <li>• 국가 Project 수행* (5억 이내 사업)</li> <li>• 자가 공장 구입</li> <li>• 연구소 설립</li> <li>• 자사 Bland 개발</li> </ul>	<ul style="list-style-type: none"> <li>• 수출 ITEM 개발</li> <li>• 해외시장 진출</li> <li>• 자사제품 생산</li> </ul>	<ul style="list-style-type: none"> <li>• 수출 비중 50% 확대</li> <li>• 자사공장 설립</li> </ul>
매출목표	•9억원	•20억	•50억	•100억	•150억

### 3. Vision



세계적인 SMT기술의 선도기업, 제로테크원

**World Leader in Surface Mount Technology**





# ZTW 찾아오시는길(본사->수원 영통 사업장)



주소 : 경기도 수원시 신동 486번지 디지털엠피아이2 101동 402호, 403호, 404호, 405호

TEL : 031)695-7820, FAX : 031)695-7235



# ZTW 찾아오는길(화성 팔탄 사업장)



주소 : 경기도 화성시 팔탄면 구장리 38-25 번지 (주태승 1 층)  
TEL : 031-352-8734, FAX 031-352-8735



**Thank you !!**

**제로테크윈**

**ZERO TECH WIN**

