



회사 소개서

ISO 9001:2008/KS A 9001:2009 품질경영시스템 인증 업체

제로테크윈

2015.05.04



CONTENTS

회사 소개

1. What is SJS?
2. 회사 개요
3. 회사 연혁
4. 경영 방침
5. 회사 조직도

사업내용

1. Composition of enterprise
2. 생산 SYSTEM
3. 사업분석

Vision

1. 사업 방향
2. 향후 5개년 계획
3. Vision

I. 회사 소개

1. 회사 개요
2. 회사연혁
3. 경영 방침
4. 회사 조직도



1. 회사 개요



- 회 사 명 : 제로테크윈 (ZERO TECH WIN Co., Ltd)
- 대 표 : 김 상 범(□ □ □)
- 설 립 일 : 2002년 12월 21일
- 소 재 지 : (본사)경기도 수원시 신동 486번지 디지털엠펜아이어2
101동 402호, 403호, 404호, 405호,B02호,B11호
- 자 본 금 : 50백만원
- 자 산 : 2500백만원(2008년 2월 18일)
- 인 원 : SMD 12명 / 수습 12명 / 조립 9명 / 관리자 7명
- 전 화 번 호 : 031-695-7820,1 070-8244-7800
- F A X : 031-695-7235
- 사 업 분 야 : EMS 전문 업체(Electronics Manufactuaring Service)
 - Total Surface mount Technology
 - HDTV CARD, NAVIGATION 조립 및 생산
 - RF ID READER, SSD 조립 및 생산
 - Wibro Module, GPS Module 조립 및 생산
 - 중계기 TX POWER 보드 조립 및 생산
 - 블랙박스 조립 및 생산

2. 회사 연혁



- 2002.12 : 회사설립 (상호: 제로테크윈) 경기도 수원시 팔달구 원천동 소재
- 2002.12 : (주)대원텔레콤(주)SK텔레텍 협력업체) 협력업체 등록
- 2003. 1 : SMT #1 Line Set-up
- 2003. 2 : 조립 #1 Line Set-up
- 2003. 2 : 한스전자 협력업체 등록
- 2003. 7 : (주)동도전자 협력업체 등록
- 2003. 8 : (주)코빌렉 협력업체 등록
- 2003. 9 : 동양ENP(주) 협력업체 등록
- 2003.10 : SMT(#2 Yamaha) Pull-line 증설
- 2003.10 : 사업장 이전(경기도 화성시 태안읍 안녕리 소재)
- 2005. 3 : 이렌택(주) 협력 업체 등록
- 2006. 2 : (주)CNS LINK 협력 업체 등록
- 2006. 2 : (주)단암전자통신 협력업체 등록
- 2006. 9 : ISO 9001:2000/KS A 9001:2001 인증 취득
- 2006.10 : 한양디지텍(주) 협력 업체 등록
- 2007. 2 : 현 사업장 이전(본사 : 수원시 영통 소재, 팔탄 사업장 : 화성시 팔탄면 소재)
- 2007. 3 : (주)태승 협력업체 등록
- 2007. 3 : (주)코원 협력업체 등록

2. 회사 연혁



- 2007. 3 : SMT #3(Yamaha)Pull-Line 증설
- 2007.10 : 조립 Line #1, #2 Line 증설(네비게이션 완제품 생산/출하)
- 2008. 5 : (주)디비코 협력 업체 등록
- 2007. 7 : 현 사업장 분양 이전(본사 : 수원시 영통 신동 소재, 팔탄 사업장 : 화성시 팔탄면 소재)
SMT 3Line, 조립 1Line, 창고 확보
- 2008. 8 : 웨이브일렉트로닉스(주) 협력 업체 등록
- 2009. 6 : (주)네스랩 협력업체 등록
- 2010. 3 : (주)리누딕스 협력업체 등록
- 2012. 5 : (주)보미온 협력업체 등록
- 2012. 8 : (주)성지산업 협력업체등록
- 2013. 3 : (주)월링스 협력업체 등록
- 2013. 6 : (주)베라시스 협력업체등록
- 2013. 8 : (주)미르테크놀러지 협력업체 등록
- 2013. 9 : (주)위드닉스 협력업체등록
- 2013. 10: (주)이노픽스 협력업체 등록
- 2014. 3 : (주)트루엔 협력업체등록



꿈을 펼 수 있는 회사, 내실있는 회사운영

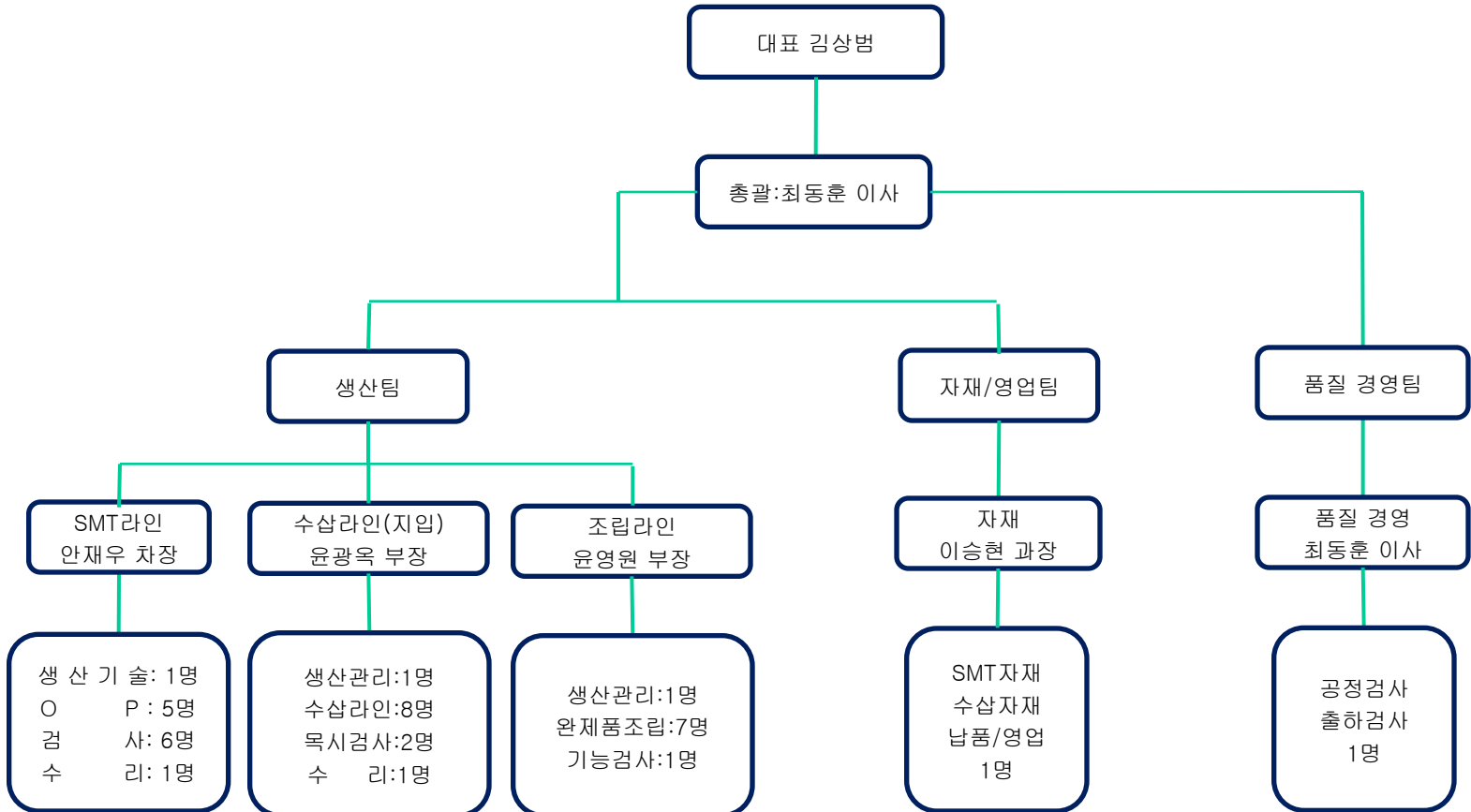
- **최선의 노력만이 최고의 목적을 이룰 수 있다는 신념 고취**
 - 노력하는 자만이 얻을수 있는 성취감
 - 끊임 없이 도전하는 사원
- **Defect Zero, 최고의 품질 달성으로 고객 만족 실현**
 - 고객과 함께하고, 이를 바탕으로 Win-Win 할 수 있는 System 정착
 - 품질 보증의 혁명 달성
- **사원과 하나될 수 있는 회사 육성**
 - 무한한 인간 존중, 끊임없는 인재 양성
 - 회사의 이익은 사회에 진 빛이며, 공유되어야만 한다는 사실 인지

대표 김 상 범

- (주)한국 SMT 근무
- (주)동도전자 근무
- (주)엠엔디테크 근무

SMT, PCB A'ssy 제조경력 20년

4. 회사 조직도



구분	대표	이사	부장	차장	과장	직접인원 SMD	직접인원 (수납,조립)	총원
인원	1명	1명	2명	2명	3명	12명	21명	42명

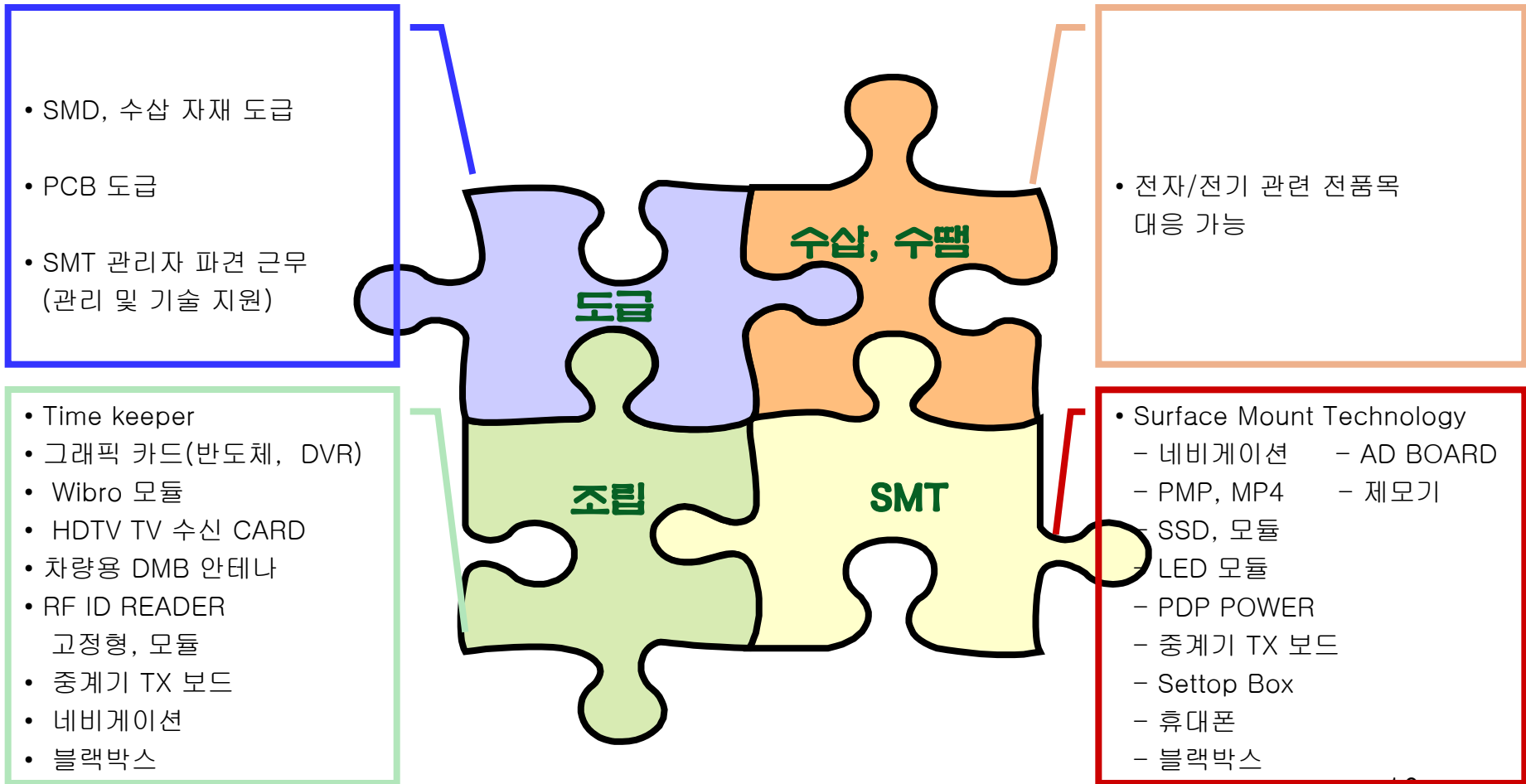
II .ZTW 의 사업은?

1. Composition of enterprise
2. 생산 System
 - SMT & Assembly Line
 - Lay-out
 - 생산 설비 현황
 - 생산 FLOW
 - 고객 품질 수준
3. 고객 품질 수준
4. 사업 분석

1. Composition of enterprise



다양한 매출 Portfolio 구성으로 안정적 매출 기반 확보



2. 생산 System (SMT & Assembly Line)



최신식 SMT 장비와 최고의 기술력을 기초로 한 안정적 생산라인 구축



YV100X

보급형 정밀 칩&이형 마운터



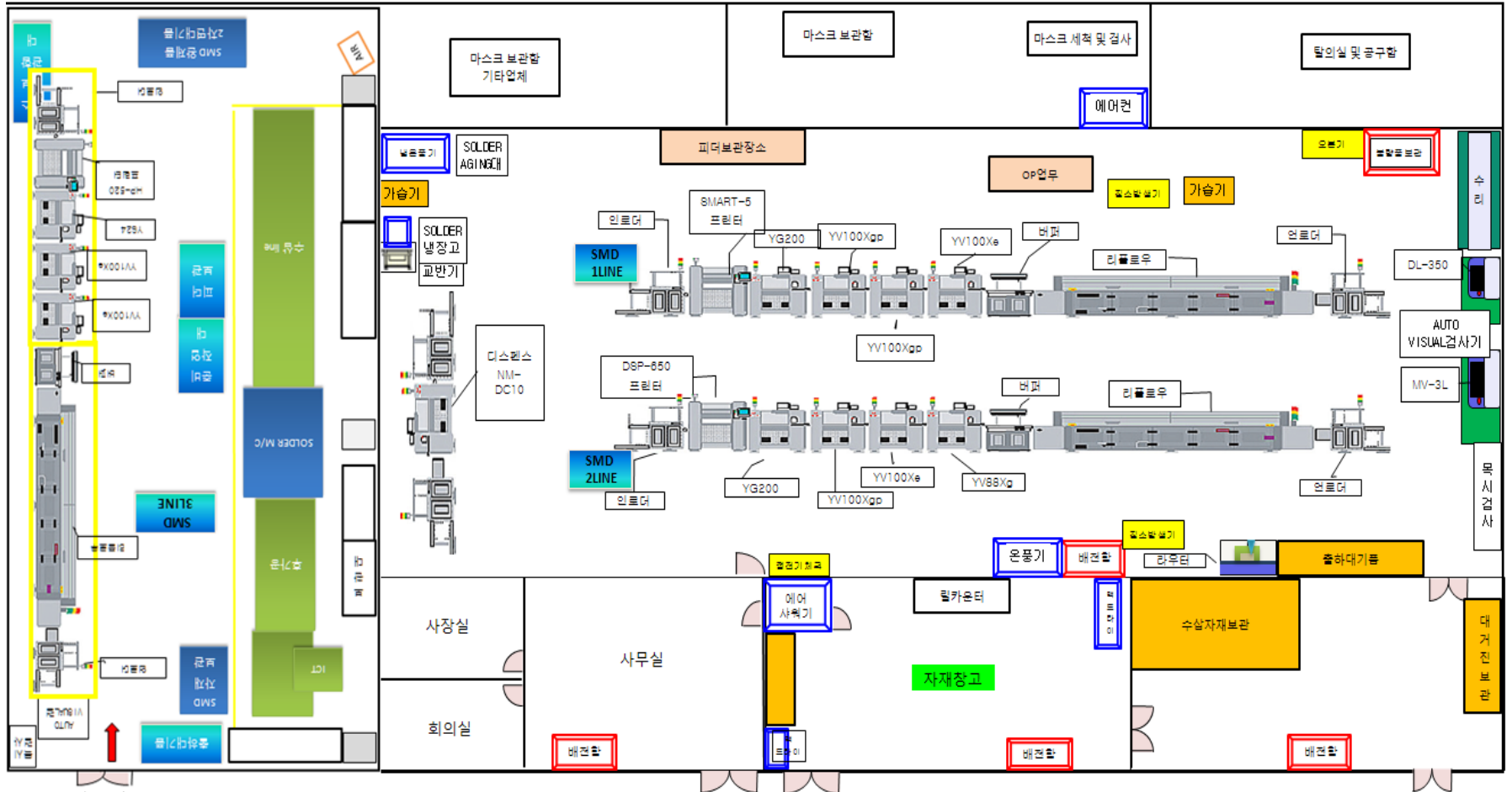
2-1. 생산 System (Lay out)



본사(영통)
4 층 180평

풍부한 경험의 기술인력을 바탕으로 한 생산 라인 구축

■ SMT라인 및 SAMPLE수입라인 LAY-OUT

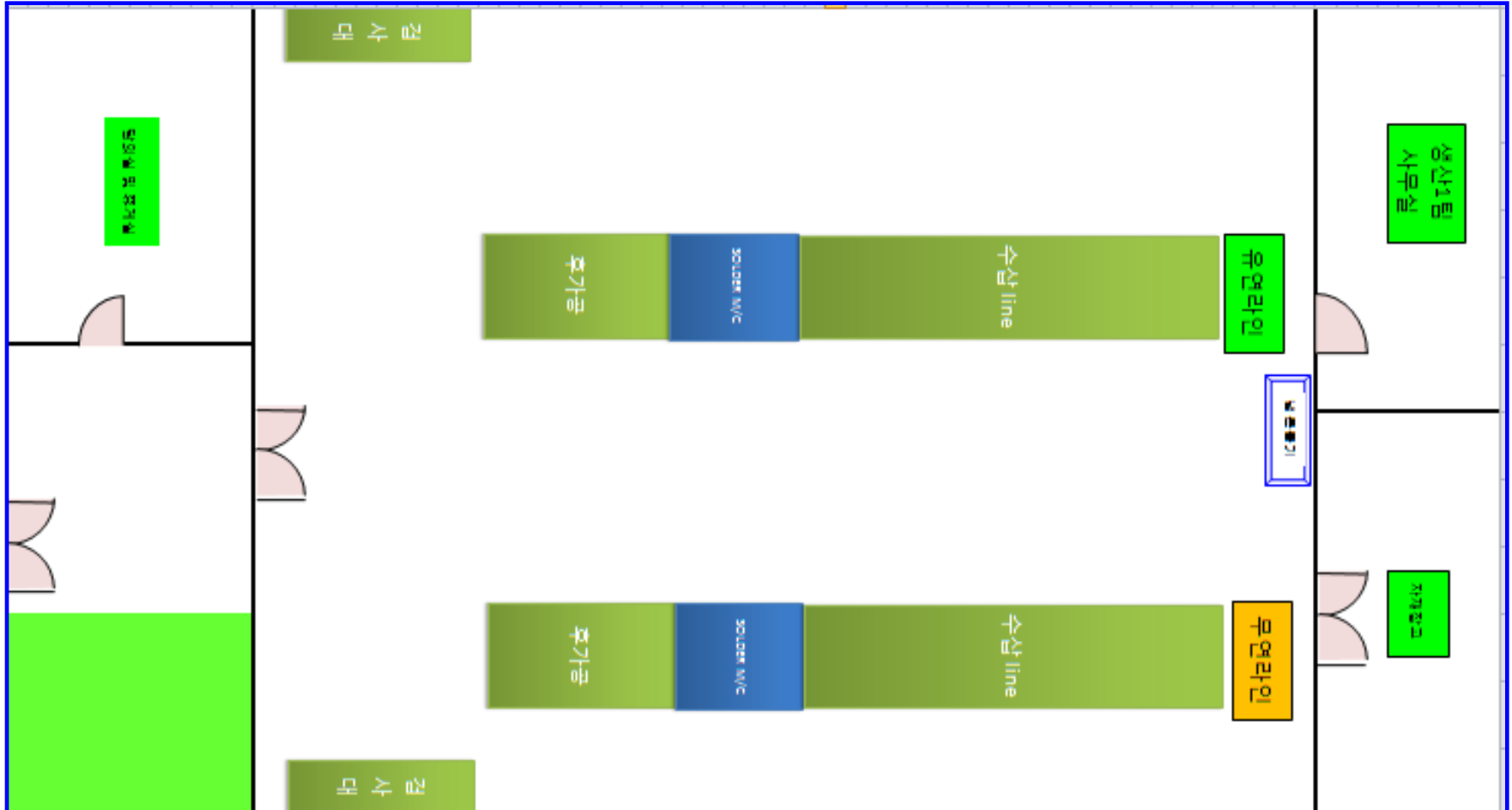


2-2. 생산 System (Lay out)



풍부한 경험의 기술인력을 바탕으로 한 생산 라인 구축

■ 수삼라인 70평 LAY-OUT

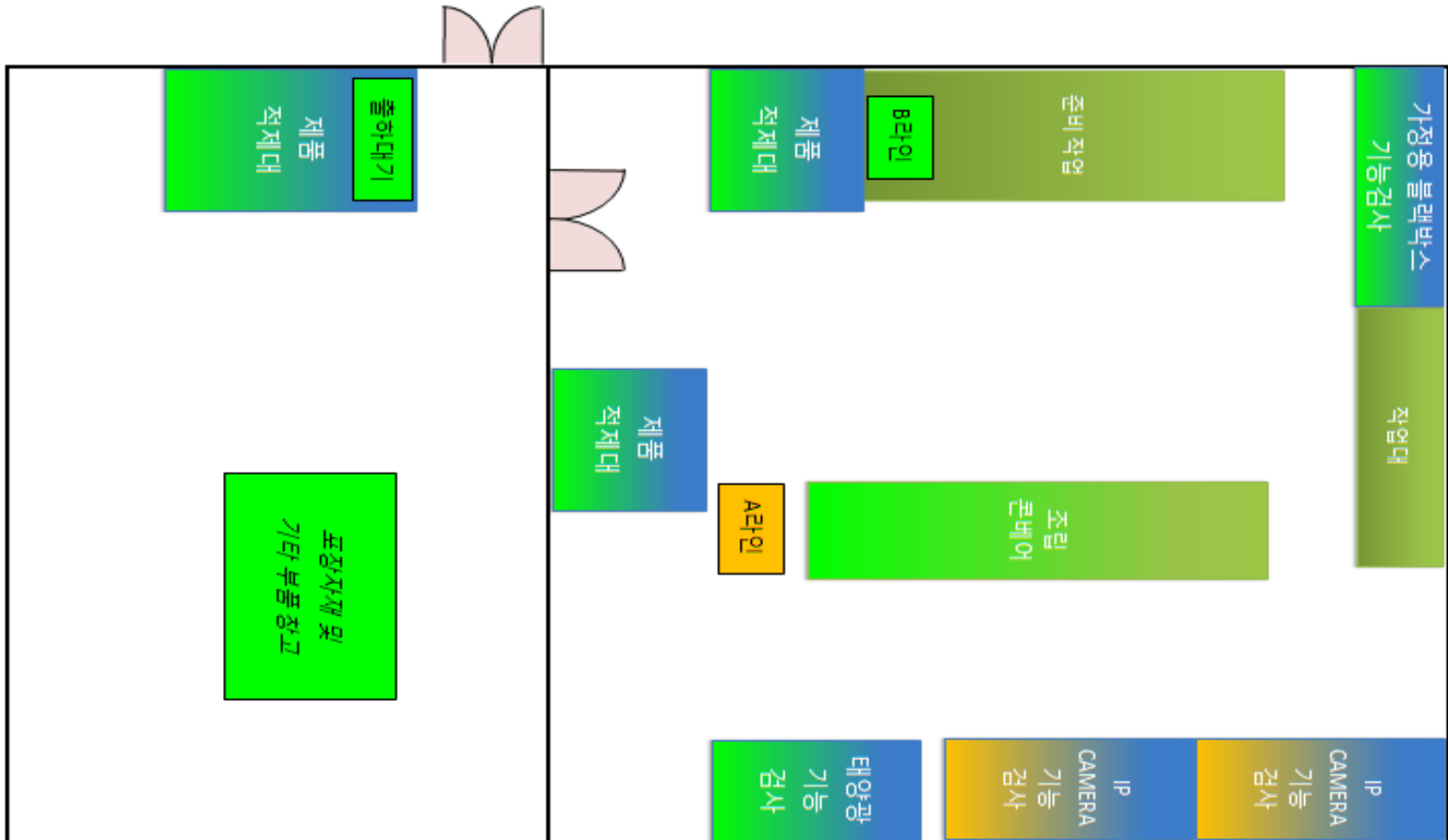


2-2. 생산 System (Lay out)



풍부한 경험의 기술인력을 바탕으로 한 생산 라인 구축

▣ 조립라인 50평 LAY-OUT



2. 생산 System (SMD 설비 보유 현황)



순번	품명	MODEL	공정	수량	MAKER
1	LOADER	FL-300	1라인	1	파맥스
2	LOADER	FL-300SLE	2라인	1	파맥스
3	LOADER	FL-300	3라인	1	파맥스
4	LOADER	LD300	디스팬스	1	삼성
5	버금 LOADER	FVL-800LLE	1라인	1	파맥스
6	버금 LOADER	FVL-800LLE	디스팬스	1	파맥스
7	Auto Printer	SMART-5	1라인	1	MSYS
8	Auto Printer	DSP-6500	2라인	1	대성미크론
9	Auto Printer	HP-520	3라인	1	SJ INNI TECH
10	표준 고속 Mount	YG200	1라인	1	YAMAHA
11	표준 고속 Mount	YG200	2라인	1	YAMAHA
12	표준 고속 Mount	YS24	3라인	1	YAMAHA
13	표준 Mount	YV-100XgP	1라인	1	YAMAHA
14	표준 Mount	YV-100XgP	1라인	1	YAMAHA
15	표준 Mount	YV-100XgP	2라인	1	YAMAHA
16	준이형 Mount	YV-100Xe	1라인	1	YAMAHA
17	준이형 Mount	YV-100Xe	2라인	1	YAMAHA
18	이형 Mount	YVL-88Xg	2라인	1	YAMAHA
19	표준 Mount	YV-100Xe	3라인	2	YAMAHA
20	이형 Mount	YV-100Xe	3라인	1	YAMAHA
21	WORK TABLE	FWT-155	1라인	1	파맥스
22	WORK TABLE	FWT-155	2라인	1	파맥스

2. 생산 System (SMD 설비 보유 현황)



순번	품명	MODEL	공정	수량	MAKER
23	WORK TABLE	FWT-155	3라인	1	GYUNGLIM
24	REFLOW	N30-G102CN	1라인	1	TSM
25	REFLOW	N30-G102	2라인	1	TSM
26	REFLOW	A30-K102	3라인	1	TSM
27	DISPENSER	NM-DC10	디스펜스	1	PANASONIC
28	UN- LOADER	FU300E	1라인	1	파맥스
29	UN- LOADER	FU300 SLE	2라인	1	파맥스
30	UN- LOADER	FU300	3라인	1	파맥스
31	UN- LOADER	GUD120S	디스펜스	1	경림
32	AUTO VISUAL 검사기	QUEST-DL350	AUTO SMT 검사	2	MASS
33	AUTO VISUAL 검사기	MV-3L	AUTO SMT 검사	1	미래
34	OVEN	OF-22GW	OVEN 공정	2	JEIO TECH
35	맥드라이	DMH-400(2단)	자재	3	삼현상사
36	교반기	SH-100	SMT라인	2	삼현상사
37	확대경	4배(SEKI)	검사	6	삼현상사
38	열풍기	HAKO850B	수리	2	HAKO
39	열풍기	HL1810S	수리	3	STEINEL
40	인두기(고주파)	RX-802AS	수리	2	GOOT
41	질소발생기	'TP-N10R-99	1라인,2라인	2	TSM
42	냉장고	JW-400SCA	슬더보관	3	(주)진우전자
43					
44					

2. 생산 System (수십 설비 보유 현황)



순번	품명	MODEL	공정	수량	MAKER
1	토출기	THE-100	수십라인	1	㈜태하
2	토출기	THE-100	수십라인	1	㈜태하
3	IC 포밍기	FT100	수십라인	1	HAKKO
4	IC 포밍기	FT100	수십라인	1	HAKKO
5	R 포밍기	HRFT-301F	수십라인	1	RENTHANG
6	A 포밍기	HRFT-301U	수십라인	1	RENTHANG
7	전동드라이버	SY6210L	수십라인	1	SEYOUNG
8	전동드라이버	SY6210L	수십라인	1	SEYOUNG
9	전동드라이버	SY6280L	수십라인	1	SEYOUNG
10	전동드라이버	SY6280L	수십라인	1	SEYOUNG
11	인두기	HAKKO936	수십라인	1	HAKKO
12	인두기	HAKKO936	수십라인	1	HAKKO
13	인두기	HAKKO942	수십라인	1	HAKKO
14	인두기	FX888	수십라인	1	HAKKO
15	인두기	SP-PW1-20	수십라인	1	METCAL
16	나사정렬기	USB	수십라인	1	QUICHER
17	나사정렬기	USB	수십라인	1	QUICHER
18	나사정렬기	USB	수십라인	1	QUICHER
19	나사정렬기	USB	수십라인	1	QUICHER
20	나사정렬기 레일	SR30	수십라인	1	QUICHER
21	나사정렬기 레일	SR26	수십라인	1	QUICHER
22	나사정렬기 레일	SR20	수십라인	1	QUICHER

2. 생산 System (수납 설비 보유 현황)



순번	품명	MODEL	공정	수량	MAKER
23	나사정렬기 레일	SR20	수납라인	1	QUICHER
24	나사정렬기 레일	SR17	수납라인	1	QUICHER
25	나사정렬기 레일	SR17	수납라인	1	QUICHER
26	열풍기	Quick KOREA990D	수납라인	1	QUICK KOREA
27	라벨프린트	Z4MPLUS	수납라인	1	ZEBRA
28	UNIVERSAL PROGRAMMER	ALL-100	수납라인	1	HI-LO SYSTEM
29	UNIVERSAL PROGRAMMER	ALL-100	수납라인	1	HI-LO SYSTEM
30	라이팅갱	M4-56F8013-QF32	수납라인	1	HI-LO SYSTEM
31	라이팅갱	M1-UN-DP48	수납라인	1	HI-LO SYSTEM
32	라이팅갱	M1-UN-DP48	수납라인	1	HI-LO SYSTEM
33	라이팅소켓	TOP-SOP28	수납라인	1	HI-LO SYSTEM
34	라이팅갱	M4-NAND-TS48	수납라인	4	HI-LO SYSTEM
35	라이팅갱	M4-SEEP-S08	수납라인	4	HI-LO SYSTEM
36	GANG PROGRAMMER	FLASH PRO400	수납라인	1	COMPASS SYSTEMS
37	라이팅갱	MA48TS-NT07	수납라인	1	COMPASS SYSTEMS
38	라이팅갱	MA56BG-NT01	수납라인	1	COMPASS SYSTEMS
39	GANG PROGRAMMER	SU-3000	수납라인	1	TOPSYSTEM
40	라이팅갱	FLASH-16BIT-TSOP48	수납라인	1	TOPSYSTEM
41	인서트콘베어	3M	수납라인	1	남우 ENG
42	인서트콘베어	3M	수납라인	1	남우 ENG

2. 생산 System (수십 설비 보유 현황)



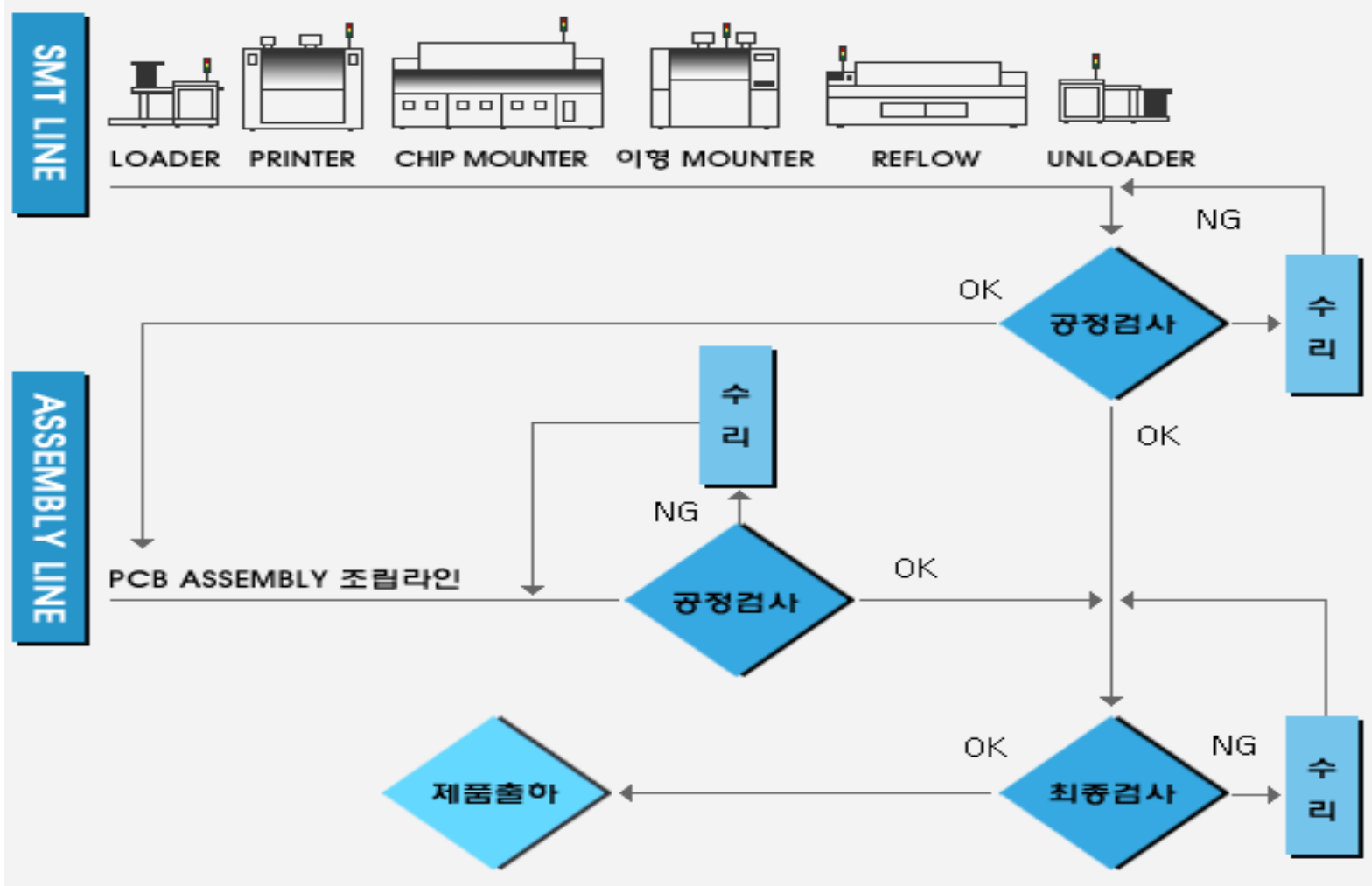
순번	품명	MODEL	공정	수량	MAKER
43	SOLDER M/C	HS04-3000	수십라인	1	(주)TSM
44	체인콘베어		수십라인	1	남우 ENG
45	벨트콘베어	3M	수십라인	1	남우 ENG
46	ICT	TS-303	수십라인	1	TESCO
47	제습기	VPH-10	수십라인	1	FARAN
48	냉장고	ESC-460M5	수십라인	1	(주)이지콘
49	냉온풍기	SHA-4516A	수십라인	1	삼성전자
50	TAPE 컷팅기	RT-5000	수십라인	1	(주)흥진
51	브릿지다이오드포밍기(수동)		Z-A02-56	2013.01	2013.01
52	IGBT포밍기(수동-HP용)		Z-A02-57	2013.01	2013.01
53	IGBT포밍기(수동-HD용)		Z-A02-58	2013.01	2013.01
54	5027포밍기(수동-HD용)		Z-A02-59	2013.01	2013.01
55	브릿지다이오드포밍기(자동)	SM2013-8236	Z-A02-60	2013.02	2013.02
56	IGBT포밍기(자동)	SM2013-8236	Z-A02-61	2013.02	2013.02
57	IGBT포밍기 지그(HP용)		Z-A02-62	2013.02	2013.02
58	IGBT포밍기 지그(HD용)		Z-A02-63	2013.02	2013.02
59					
60					
61					
62					
63					
64					

2. 생산 System (계측기 보유 현황)



순번	품명	MODEL	공정	수량	MAKER
1	프로파일러	UI-301A		2	(주)유아이시스
2	L.C.R METER	TX7301		2	TRINIX
3	정전기TESTER	HAKKO 948		3	HAKKO
4	온습도계	HR-DHTC		1	FARAN
5	인두기TESTER기	FG-100		1	HAKKO
6	D.V.M TESTER기	87III		1	FLUKE
7	도전화측정기	ESC-670		1	SHIN HAN
8	토크메타	CD-10M		1	CEDAR
9	DVR	FLUKE177		1	FLUKE
10	TENSION GAUGE	STG-75NA		1	PROTEC
11					
12					
13					
14					
15					
16					
17					
18					
19					
20					
21					
22					

2. 생산 System (Flow)



3. 고객 품질 수준 (고객 품질 목표 달성은 = 고객 만족)



업 체	품 목	구 분	품질목표(현재)	품질수준(현재)
단암전자통신(주)	링크웨어(주) DMB 네비게이션	SMT, 수납 ASS'Y	1% 미만	0.3%
동양ENP(주)	충전기, PDP SUB	SMT ASS'Y	1000 PPM	250 PPM
이렌텍(주)	SETTOP BOX	SMT ASS'Y	수입검사 합격율 95%	수입검사 합격율 99%
이렌텍(주)	삼성전자(주) 램코더 충전기	SMT ASS'Y	수입검사 합격율 95%	수입검사 합격율 97%
(주)집스엔테크	VGA 카드	조립 완제품 ASS'Y	출하검사 합격율 95%	출하검사 합격율 100%
(주)CNS LINK	유림수출용 네비게이션 DMB 네비게이션	SMT, 수납 ASS'Y	1% 미만	0.5%
(주)코원	DMB네비게이션, MP3,MP4,PMP	SMT	수입검사 합격율 100%	수입검사 합격율 100%
(주)코빌텍	신동아전기(주) 가정용 형광등 제어기	조립 완제품 ASS'Y	수입검사 합격율 95%	수입검사 합격율 99%

3-1. 고객 품질 수준 (고객 품질 목표 달성은 = 고객 만족)



업 체	품 목	구 분	품질목표(현재)	품질수준(현재)
(주)성지산업	LED TV SUB BOARD	SMT ASS`Y	수입검사 합격율 100%	수입검사 합격율 99%
(주)보미온	산업용 모니터	SMT, 수삽 ASS`Y	수입검사 합격율 100%	수입검사 합격율 100%
(주)윙스	태양광	SMT,수삽	수입검사 합격율 100%	수입검사 합격율 99%
(주)베라시스	블랙박스	SMT	수입검사 합격율 100%	수입검사 합격율 100%
(주)미르테크놀로지	블랙박스	SMT,완제품 ASS` Y	출하 합격율 100%	출하검사 합격율 100%
(주)워드닉스	제모기(수출용)	SMT,수삽 ASS,Y	수입검사 합격율 100%	수입검사 합격율 100%
(주)이노픽스	블랙박스	SMT, 수삽	수입검사 합격율 100%	수입검사 합격율 100%

4. 사업 분석



SWOT 분석

Strength	Weakness
<ul style="list-style-type: none"> 안정된 기존 납품업체 국내 최대 수출품인 mobile 생산 공장 생산 space 확보 인력 즉시 대응체계 경력사원 및 고급 인력 확보 	<ul style="list-style-type: none"> 자사 브랜드 부재 100% Full 생산라인 부재 (80% 확보)
Opportunity	Threat
<ul style="list-style-type: none"> 사업 확대 <ul style="list-style-type: none"> 다양한 제품 생산 각종 제품 발주 증대 SMT 및 제조 자동화 라인 및 system 구축 	<ul style="list-style-type: none"> 시장 수요의 불확실성 내재

대응 전략 확보 방안

핵심 기술

- 다품종 생산 경험
- 생산 품질의 안정화
- 생산기술 연구소

핵심 역량

- Total Solution**
- 고객 Needs 대응체제
- 원가 경쟁력 강화
- 공정 단순화
- 설계 Simple화
- 고품질 / 고신뢰성 확보

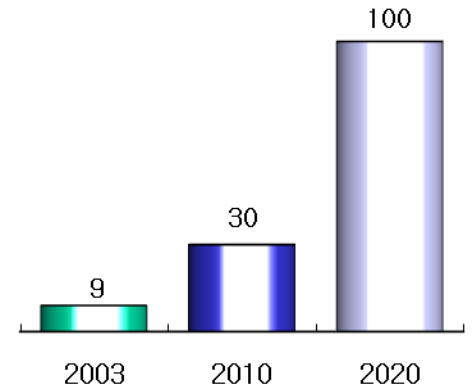
시장 대응력

- 최신 장비 지속적 도입
- 경쟁력 강화
- 신속한 납기 대응력
- Defect Zero 달성

경영성과

매출액

(억원)



핵심 기술 보유 현황

- 다품종 생산에 따른 기술 know-how 누적
- 기존 제품에 대한 품질 안정

III. Vision 및 경영목표

1. 사업 방향
2. 향후 5개년 계획
3. Vision



1. 사업 방향



구분	운영 방향
<p>철저한 조직운영/관리</p>	<ul style="list-style-type: none"> • 적은 조직 운용으로 민첩한 활동 체계확립 • 사원의 능력 배양을 위한 회사의 적극 지원 • 젊은 사고와 감각 더불어 노련한 판단이 어울어지는 회사 • 능력에 맞는 조직 구성 및 인사 정책 • 창의적 발상 우대, 객관적 판단 수용
<p>명확한 자금운영</p>	<ul style="list-style-type: none"> • 경영 분석에 의한 계획적인 자금 운용 • 불필요 자금 철저 관리(많이 벌기 보다 적게 쓰기를 기본으로 한 사업)
<p>대외경쟁력 확보</p>	<ul style="list-style-type: none"> • 국가 인증서 및 특허권 획득 • 연구소 설립에 따른 부가 요인 취득 • 신규 Item에 대한 적극적 검토와 Open-mind 경영 • 디지털 시대에 맞는 서비스와 홍보
<p>미래 발전 가능성</p>	<ul style="list-style-type: none"> • 직원들의 자기개발 노력 극대화 • 연봉제와 성과급제 적용으로 일할 맛 나는 회사 운용 • 수출 주도형 제품 연구 개발(수출 주도형 회사)

튼튼한 회사 + 명확한 간부 + 능력있는 사원

2. 향후 20개년 계획



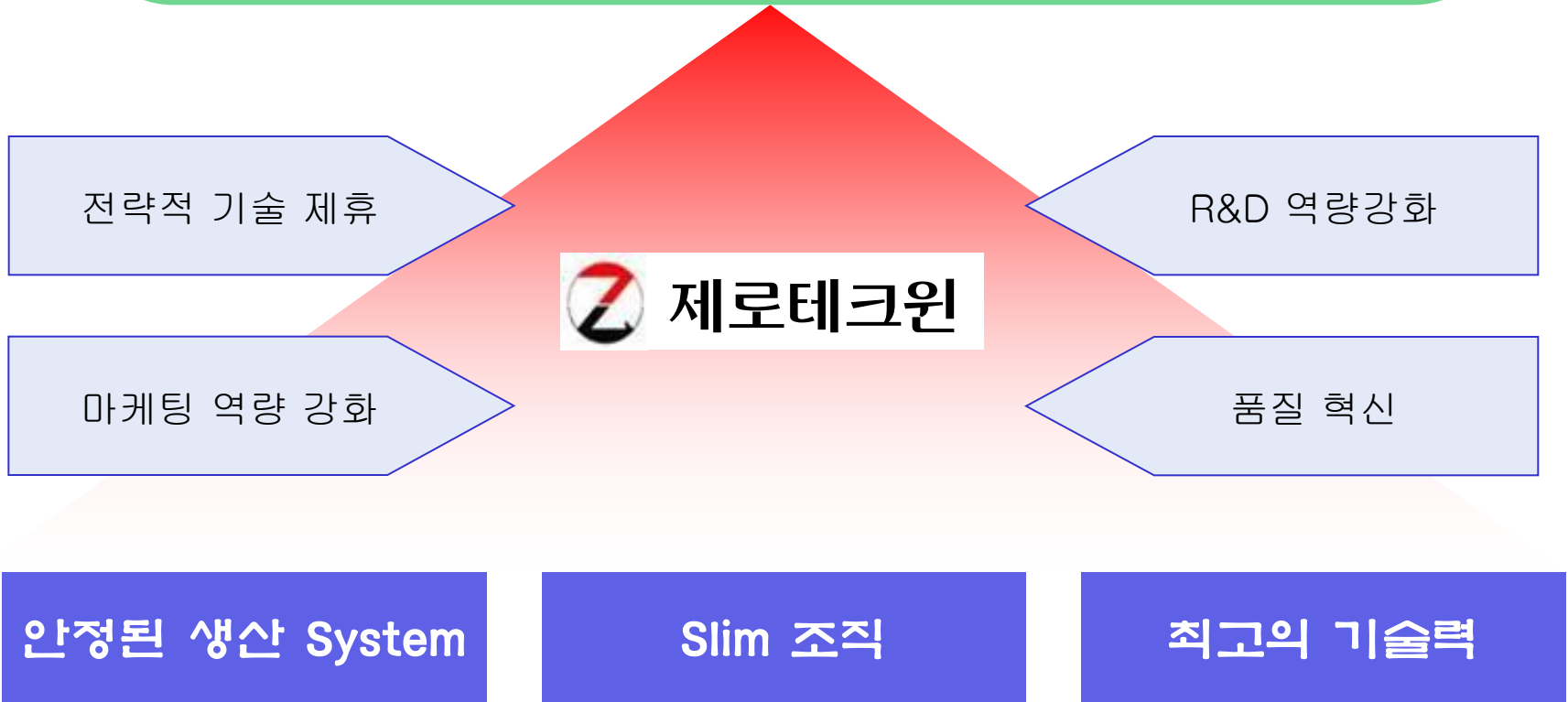
	2003	2010	2015	2020	2025
사업목표	<ul style="list-style-type: none"> • 회사 설립의 해 	<ul style="list-style-type: none"> • 기초기반 구축의 해 	<ul style="list-style-type: none"> • 대외 이미지 재고 	<ul style="list-style-type: none"> • 도약의 해 	<ul style="list-style-type: none"> • 1차계획 완성의 해
주사업	<ul style="list-style-type: none"> • 회사설립 • 설비/생산라인 증설 • 고정 매출처 확보 • 자가 공장 구입 • 품질 안정 System 정착 	<ul style="list-style-type: none"> • 법인 전환 • 각종 인증 획득 • 유망 중소기업 선정 • INNO-Biz 획득 	<ul style="list-style-type: none"> • 국가 Project 수행* (5억 이내 사업) • 자가 공장 구입 • 연구소 설립 • 자사 Bland 개발 	<ul style="list-style-type: none"> • 수출 ITEM 개발 • 해외시장 진출 • 자사제품 생산 	<ul style="list-style-type: none"> • 수출 비중 50% 확대 • 자사공장 설립
매출목표	•9억원	•20억	•50억	•100억	•150억

3. Vision



세계적인 SMT기술의 선도기업, 제로테크윈

World Leader in Surface Mount Technology



찾아오시는길(본사->수원 영통 사업장)



주소 : 경기도 수원시 신동 486번지 디지털엠피아이2 101동 402호, 403호, 404호, 405호
(도로명주소: 경기도 수원시 영통구 신동 신원로 88 101동 403호(신동,디지털엠피아이2)
TEL : 070)8244-7800, FAX : 031)695-7235



Thank you !!

